

わたしたちは、地域の人々のつながりを大切に、一人ひとりの「ふだんの 暮らしの しあわせ」をともに追求します

たけとよのふくし

令和8年5月1日号 第185号

特集



身近な相談相手 専門機関へのつなぎ役
民生委員・児童委員

● 今月号の主な内容 ●

体操やサロン活動、当事者の集いなどの活動費を補助します
「通いの場・集いの場事業助成金」

柔道整復師が教えます
「いきいき元気教室～痛みの予防・正しい歩き方～」

できる! やってみたい! を地域で活かすチャンス
「はじめてのボランティア・地域活動講座」

災害時にも役立つ!
ソフトバンク講師による「スマホ教室」

6月1日(月)から

窓口・電話の受付時間を
9時～16時に変更します

この広報紙は、みなさまから寄せられた社会福祉協議会費をもとに作成しています。



Instagram



Facebook



武豊町
社協 HP



特集

身近な相談相手 専門機関へのつなぎ役

民生委員・児童委員

地域の身近な相談者として、地域のみなさんを見守っている民生委員・児童委員のみなさんです。支援が必要な人には、社会福祉協議会や行政へのつなぎ役としての役割を担っています。武豊町には、48人(主任児童委員3人含む)が、無報酬のボランティアとして活動しています。

地元だからこそ会話

「最近は、かわりないですか」

民生委員・児童委員の小野忠次さんが、やさしく声をかけ、会話が始まります。

これは、民生委員・児童委員の活動のひとつである「見守り訪問」。担当地域の方の自宅を訪れ、暮らしの変化や困りごとなどを聞き取っています。

この日、訪れたのは10年近くお付き合いのある女性。数年前に自動車を手放してから、外出の範囲が少しずつせまくなったと言います。

この日は、地元を走るコミュニティバスが話題に。最寄りの

バス停まで行けても、買い物帰り重い荷物を持って帰るのが大変だそうです。

「確かに、あのバス停から、荷物を持って帰ってくるのは大変だね。他の人も同じように苦労されて、困っているかもしれませんね」と小野さん。同じ地域に住んでいるからこそ、共感する話もあれば、小野さん自身、新たな発見があるそうです。

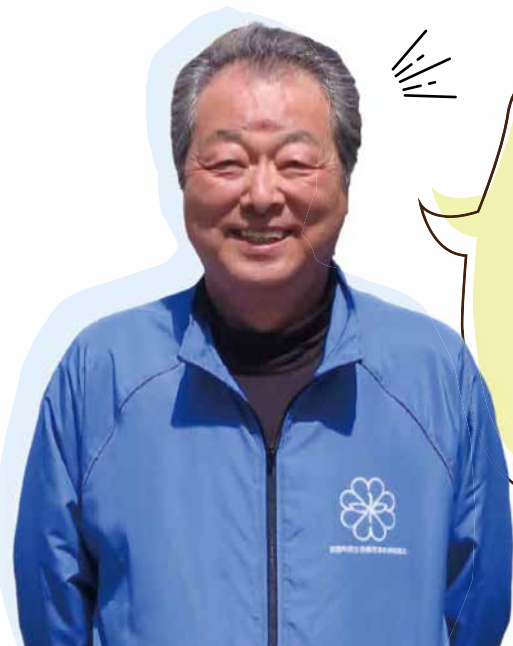
終始、何気ない会話の中で語られる、思い出話や日々の暮らしの様子、ふとした不安。小野さんは、その一つひとつにうなずきながら、時に言葉を返し、丁寧に耳を傾けていました。

世間話の中にある困りごと

会話の中でみえてきたのは、見守りや相談というよりも世間話でした。

「世間話の方が相手は楽しいでしょう。いろんな話をする中で、ご本人の困りごと自然に出てきますから」と小野さんは話します。

現在は、10数件の家を訪問していますが、「自分も楽しく、無理のない範囲で続けたいとね」と笑顔で語ってくれました。



世間話している方がみなさん楽しいでしょ？

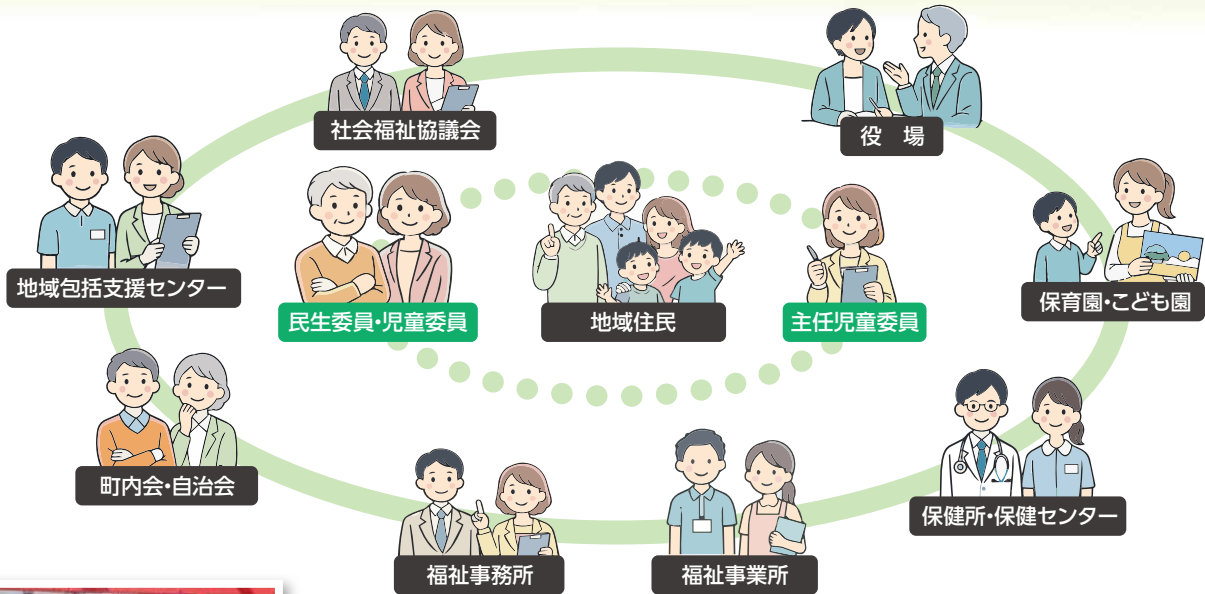
武豊町民生委員・児童委員協議会 小野 忠次さん

民生委員さんは、安心を与えてくれる

民生委員・児童委員さんは、大変なお仕事だと思いますが、私にとっては感謝でしかありません。年を重ねると、いろいろな想いが沸き起こってきます。毎日起床した際「今日も生きていた」ってなんて、若い頃思わないですね。でも、それが私にとっての日常です。見守りがあると安心できますし、世間話やグチも聞いてくださる。小野さんのような民生委員さんは、とても大切な存在です。(80代女性)



地域の仲間と共に 民生委員・児童委員活動があります



誰かのために
いつか自分の力に

武豊町
民生委員・児童委員協議会
会長 神谷 誠さん

「相談」というより、世間話をするように、私たちに気軽にお話していただければ大丈夫です。

最近は、現役世代の民生委員・児童委員も増えましたが、成り手が不足しているのも実状です。ご関心があれば、ぜひ一度その役割を経験してみてください。

私自身も就任当初に比べて、福祉の知識が増え、今では、自分にとっても大きな学びになったと実感しています。

● 民生委員・児童委員 Q&A ●

Q どんなことを相談できる？

生活上の心配ごとや、不安など、さまざまな相談に応じています。

Q 秘密は守ってもらえますか？

法律に基づく守秘義務があり、相談内容の秘密は守られます。

Q こどものことも相談できる？

高齢者や障がい者だけではなく、こどもに関する相談にも応じています。民生委員・児童委員の中には、こどもや子育て専門の「主任児童委員」という方もいます。また、相談だけではなく、登下校時の見守りなど、さまざまな形で地域を支えています。

民生委員・児童委員は、さまざまな場面で活躍しています

● こどもまんなか児童福祉週間 (5月5日～11日)

こどもの健やかな成長や、こどもや家庭を取り巻く環境について国民全体で考えることを目的に実施されます。

● 孤独・孤立対策強化月間 (5月1日～31日)

孤独・孤立が社会課題として広がる中、社会全体で解決に向けた取り組みをするための理解・意識を高めていくための全国キャンペーンです。



こどもまんなか
児童福祉週間



孤独・孤立対策
強化月間特設サイト

5月12日は 民生委員・児童委員の日

民生委員・児童委員について、より多くの人びとに知ってもらうことを目的として、毎年5月12日を「民生委員・児童委員の日」として定めています。



活動紹介
アニメ動画



民生委員・児童委員マーク

すべての人と人、人と社会がつながりあう… 「地域共生社会」の実現に向けて

令和8年度 武豊町社会福祉協議会 事業計画概要

地区活動を担当職員が支援



地区担当制による地域支援強化と 地域課題の発見

地域ごとの特性や課題に基づいた支援を行うため、自治会ならびに小学校区ごとに担当職員を配置。地域の生活課題を把握し、解決策を考えながら、地域とともに活動していきます。

地域福祉を身近に感じるための情報



地域福祉活動をさまざまな形で情報発信 住民参加と会員加入を促進

地域課題の解決に向けた取り組みを、広報紙やSNSで発信。活動の魅力や当事者の声を伝えることで、地域福祉の魅力を提供し、活動参加を促進。また、地域活動の基盤となる社会福祉協議会会員の加入をすすめていきます。

安心して相談ができる窓口



総合相談支援窓口の運営と 地域や関係者との連携

高齢者、障がい者、生活困窮などあらゆる相談に対応。困りごとのある住民等を断らず受け止め、つながり続ける支援をすすめていきます。また、困りごとを地域全体の課題として捉え、解決策を考えていきます。

災害にも強い、頼れる地域福祉



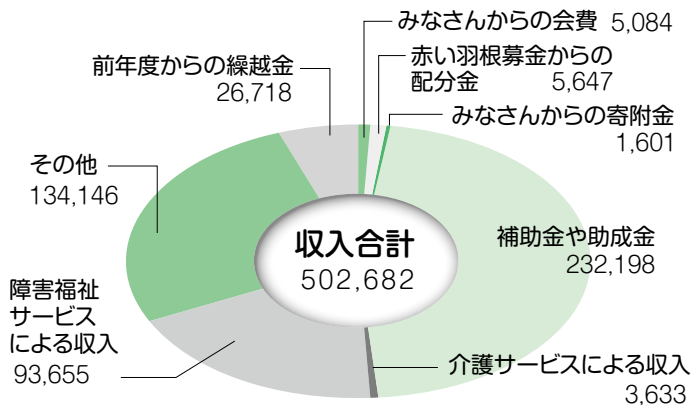
平常時の課題を 災害時も見据えた支援活動へ

孤立や日常生活上の困りごとなど、平常時から顕在化している課題への取り組みだけでなく、潜在化している課題にも着目。新たなネットワーク構築や活動など、災害時にも支援が届くような取り組みを展開していきます。

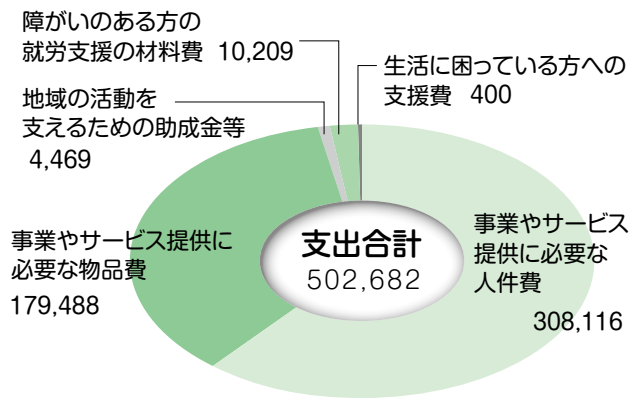
令和8年度 武豊町社会福祉協議会 予算概要

(単位：千円)

【収入の部】



【支出の部】



「社会福祉協議会会員」加入のお願い

社会福祉協議会では、みなさまの協力と参加を得て、制度だけではなかなか行き届かない地域福祉活動を進めています。

地域に密着した福祉活動を充実させるための貴重な財源として、多くのみなさまに会員になっていただき、その会費を活用させていただいています。

昨年、みなさまからお寄せいただいた会費総額は、**5,032,500円**となりました。

～このような事業に使われています～

自治会が取り組んでいる防災学習や盆踊りなどのふれあい事業などに活用しています。



みなさまからの会費が地域の福祉活動を支えています。ご協力とご支援をお願いいたします。

福祉活動を応援していただいている企業・団体

(特別会員・法人会員企業) 順不同・敬称略

特別会員 (1口 10,000円)

株式会社JERA
日油株式会社 愛知事業所
AGC株式会社 愛知工場
岩部建設株式会社
日本化学工業株式会社 愛知工場
ユタカフーズ株式会社
長尾部区長会
有限会社ナガタ設備
特別養護老人ホーム くすのきの里
武豊町商工会
有限会社和の街
医療法人聖会 石川病院
合資会社誠進社
皆満寺
教福寺
清勝寺
清応院
Vita hair works
東海樹脂工業株式会社
医療法人梅原歯科
株式会社武豊鉄工所
中山名古屋共同発電株式会社
青木自動車工業所
ふき歯科クリニック
株式会社エイゼン

賛助会員 (3口 6,000円)

杉江製陶株式会社
知多カントリークラブ

賛助会員 (2口 4,000円)

JAあいち知多 武豊事業部

賛助会員 (1口 2,000円)

株式会社ツジタ
有限会社船戸工務店
寿産業株式会社 武豊工場
有限会社山下組
有限会社知多エッグ
叶技研株式会社
株式会社武知工業 武豊支店
森田いちご園
株式会社シンヨー
喜福
ながしま歯科
山下養鶏場有限会社
山新青果
新大和興運株式会社
有限会社五常相建
ハーftime
有限会社三井商店
武豊産業有限会社
茶谷事務所
有限会社ニッシン住設
中杉運輸株式会社
浅野建設株式会社
株式会社チタソー
あさの歯科
株式会社インシュアランスヘルプデスク
株式会社名古屋銀行 武豊支店
NTP名古屋トヨペット株式会社 武豊店
カーステージ
長与工業株式会社
株式会社タケウチ金型
サガミ 武豊店
合同会社よかつた
a.k.c.labo 享栄工業
すずのき歯科医院
株式会社花森鉄工
村上工業有限会社
有限会社山幸鉄工
カネ新商店有限会社
あおい美容室
武豊運輸合資会社
敷島屋合資会社
定ひる
石川建設株式会社
なちゆるる武豊
大基業
株式会社大幾組
メンズヘアTAKANE
ちりり
有限会社鍛冶正工業所
平川工業株式会社
東海工業株式会社
衣ヶ浦綿糸株式会社
株式会社由村製材所
合名会社中定商店
丸藤シートパイル株式会社
山田機工有限会社

株式会社丸一精肉店
株式会社タガヤ ハロー武豊SS
中川歯科
株式会社NITOLEX
つやパレ工教室
森歯科医院
中本測量設計株式会社
株式会社ミユキ衣料
イナバ洋品店
手打ちうどんたぬき
知多信用金庫 武豊支店
合資会社久田硝子店
本家やまのや 武豊店
あだち歯科医院
株式会社中本屋
株式会社ドリームトラベル
一華
Mardi gras
Welcome Kitchen
芳味寿司
天木石油店有限会社
有限会社丸口青木商店
向陽薬局
ひかり接骨院
半田信用金庫 武豊支店
歯科松本デンタルアート
タクトヨ接骨院
中国料理 群鳳
株式会社スタジオブレ
ナカムラ電化
有限会社中六
大矢モーターズ
トラットリア ラルーチェ
サワダ工業株式会社
サロンドビューティマミ
丸半運輸株式会社
ローソン 武豊インター西店
榊原延幸事務所
坂建

株式会社河崎海事
三星海運株式会社 武豊営業所
半田港運株式会社 武豊支店
カクトウ醸造
武豊ガス有限会社
株式会社丸又商店
有限会社茂美山商店
山喜化成合資会社
伊藤商店合名会社
南蔵商店
泉万醸造株式会社
理容プラージュ 武豊里中店
大樹屋商店
かもそう食堂
大屋敷薬局
石金石材店
有限会社平川 ファミリーマート店
石葱石材
花井自動車整備工場
写真の丸岡
ゆたか寿し
フジプレコン株式会社
ナカノ住宅土地株式会社
有限会社 中野建築
株式会社 中野工務店
マナブーノ
デグチスポーツ
まつや
由良アイテック株式会社
富川建設株式会社
癒しかフェーらいと
nanasun cafe
ひだまりの郷たけとよ
ビューテック株式会社 知多事業所
株式会社タニシ
衣浦興産株式会社
東洋印刷株式会社
豊緑

岸岡酒店
株式会社武豊重機
正起金属加工株式会社 名古屋工場
株式会社竹内鉄工所
株式会社丹羽金鉄工所
株式会社コデラダイナックス 武豊工場
母舎
有限会社飯室商店 富貴工場
栄光建設株式会社
株式会社森義工務店
千代田合成株式会社 武豊工場
合資会社森田商店
有限会社榊原建材
有限会社山川新聞店
株式会社森田商店
菊乃屋菓舗
豊年
株式会社トヨダヤ
有限会社ゴトウ自動車
有限会社波多野加工所
富貴石油有限会社
知多設備株式会社
有限会社知多硝子建材
株式会社3G
松浦薬業株式会社 富貴工場
ホテルまるみや
山太株式会社 武豊工場
株式会社田代鉄工所 愛知事業所
NPO法人ゆめフルたけとよスポーツクラブ
医療法人共生会 みどりの風 南知多病院
株式会社旭モーターズ
医療法人マックス
半田コロナワールド

★★令和7年度新規ご加入または増額いただいた法人会員様★★

特別会員 (1口 10,000円)

東海カーボン株式会社 知多工場
日進工業株式会社 武豊工場
武豊青果組合
半田歯科医師会
合同会社 結

賛助会員 (2口 4,000円)

NPO法人ゆめフルたけとよスポーツクラブ
トラストワン
武豊愛昇殿

賛助会員 (1口 2,000円)

中山興産株式会社 名古屋事務所
まるやま歯科こども矯正歯科
株式会社かすみそう
株式会社Art and Smiles
日本エア・リキード合同会社
韓国料理ゆんまる
ディスプレイスロディSea
エンヤオート商会



社会福祉協議会の会費を財源とした事業



赤い羽根共同募金を財源とした事業



町からの委託金による事業

たけとよのふくし 5

第185号 令和8年5月1日号



地域の宝物 第44回

地域の人たちが自主的に集まって楽しんでいる「通いの場・集いの場」をご紹介します！
気軽に参加して、笑顔と元気をチャージ！

下門太極拳サークル

太極拳を通じて、みんなで健康づくり&笑顔づくり！



講師のメッセージ

太極拳由来の呼吸法や「二十四式太極拳」などを行っています。太極拳が上手くなることよりも、みなさんの健康づくりが一番の目的です。初めての方の見学や体験も大歓迎！

参加者の声

「とても和やかな雰囲気。80代になった今でも楽しく続けています」
「太極拳も楽しいけど、何よりみんなとお話するのが楽しい！」

開催情報 日 時/毎週火曜日 13時30分～15時
会 場/下門区公民館
参加費/無料(別途、年会費あり)

なかよし体操クラブ

仲間といっしょに、ラジオ体操で体を動かす朝のひととき

スタッフからのメッセージ

おしゃべりも楽しみのひとつ。体操のあとは自然と立ち話が始まります。「仲良しグループだけの集まり」と思われがちですが、どなたでも参加できますよ。

参加者の声

「無理なく自分のペースで続けています」
「週に1回顔をあわせ、おしゃべりする時間も楽しいです」



開催情報 日 時/毎週月曜日 9時～
会 場/ちびっこ広場(楠5丁目町営住宅前)
参加費/無料

体操やサロン活動、当事者の集いなど活動費を補助します！

地域のみなさんが行っている「通いの場・集いの場」を対象に、助成金の交付を行います。
詳しくは社会福祉協議会までお問い合わせください。

- 身体を動かす場
健康体操、ラジオ体操
- 懇談・交流の場
茶話会、子育てサークル
- 多世代交流の場
地域交流サロン、地域食堂



通いの場・集いの場事業助成金

助成額 ひと月あたり 1,000円

対象経費 消耗品費、備品費、講師謝礼
会場賃借料及び使用料

申請メ切 5月29日

メ切までに提出いただいた場合は、4月分まで遡って助成します。

この事業はみなさんから寄せられた赤い羽根共同募金をもとに実施しています。



車いすの貸出し



- 対象** 町内にお住まいで、通院やお出かけの際に車いすが必要な方
- 利用料** 無料
- 期間** 15日以内
- 予約** 不要
- 手続き** 身分証明書を持参のうえ窓口まで



車いすは、株式会社コデラダイナックス様からの寄贈品を活用しています



貸出し用車いすの多くは、毎年、株式会社コデラダイナックス様からいただいたものを活用しています。今年も3台の車いすを寄贈いただきました。

福祉車両の貸出し



車いすに乗ったまま乗降できるスロープ付きの車両です。

- 対象** 町内にお住まいで、車いす利用をする方とその介助者
- 利用料** 無料(ただし、燃料費は利用者負担)
- 貸出期間** 原則1日(旅行の場合は3日以内)
- 予約** 利用予定日の2か月前の同日から(電話予約可)

- 貸出車両** エブリイ(車いす利用者、運転手含め最大4名)
スペースア(車いす利用者、運転手含め最大3名)
- 手続き** 運転者の免許証を持参の上、窓口へ
- 保険対応** 自賠責保険のみ(その他の損害は運転者負担)



寄付御礼

令和8年2月1日～3月31日
(敬称略)

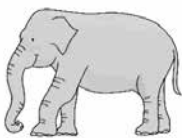
社会福祉のために多くの「まごころ」が寄せられました。深くお礼申し上げます。皆様からの寄付金・寄贈品は、寄付された方の希望される用途を尊重し社会福祉のため有効に活用させていただきます。

寄付者	寄付金・寄贈品	寄付者	寄付金・寄贈品
株式会社コデラダイナックス	車いす	JAあいち知多女性部武豊地域	8,365円
日本ペイント・オートモーティブコーティングス株式会社	食品	株式会社エイゼン	10,000円
日油(株)愛知事業所(4件)	食品	匿名(2件)	57,072円
明治安田 半田営業部	日用品	ここちゃん募金箱	142,189円
匿名(24件)	食品・日用品等		

そのキャップ、武豊の福祉につながります！

ペットボトルキャップは資源としてリサイクルされ、その売却益が、武豊町の地域福祉事業に活用されます。「捨てる」から「支える」へ、ご協力をよろしくお願いいたします。

主な回収場所 武豊町社会福祉協議会、たけとよ資源回収エコステーション
おおし資源回収エコステーション、きたやま資源回収エコステーション
*この他、一部保育園や小学校、公共施設にも回収ボックスが設置してあります。



ゾウ1頭分 のキャップが集まりました！

みなさんのご協力により、令和7年度はペットボトルキャップが約5トン(ゾウ1頭分ほどの重さ)集まりました。集まったキャップは、エイゼン株式会社によりリサイクルされ、その売却益に同社からのご厚意が加えられ、社会福祉協議会にご寄付いただきました。



食品集めています「フードバンク事業」

食べられるにも関わらず、消費できない食品を集めて、生活にお困りの方や子ども食堂などにお渡ししています。

賞味期限切れや賞味期限が明記されていない食品、開封されている食品等は受け取りができません。(野菜やお米を除く)



詳細はこちら



社会福祉協議会の会費を財源とした事業



赤い羽根共同募金を財源とした事業



町からの委託金による事業

たけとよのふくし 7

第185号 令和8年5月1日号

社会福祉協議会の窓口・電話受付 時間を変更します。

令和8年
6月1日から

変更前 8時30分～17時15分

変更後 9時～16時

水曜日は、19時まで延長します



いきいき元気教室

～痛みの予防・正しい歩き方～

体の痛みを予防するストレッチや歩き方を
柔道整復師が教えます。



- 日時** 6月2日・9日(火) 13時～14時(全2回)
- 会場** 中央公民館 講堂
- 定員** 50名
- 対象** 町内在住の65歳以上の方
- 受講料** 無料
- 申込み** 地域包括支援センター
☎0569-74-3305
- メ 切** 5月30日



申込フォーム



災害時にも役立つ スマホ教室

いざというときに活用できるスマホのマップやカメラ
の使い方。ソフトバンクの認定講師による教室です。

- 日時** 6月3日(水) 13時30分～16時30分
- 会場** 武豊町思いやりセンター
- 定員** 20名
- 対象** 町内在住の方
- 受講料** 無料
- 申込み** 社会福祉協議会 ☎0569-73-3104
(5月18日から申込開始)
- メ 切** 定員に達し次第



「できる」「やってみたい」を地域で活かすチャンス!

はじめてのボランティア・ 地域活動講座

「何かはじめてみたい」「ボランティアに興味あるけど…」そんな
気持ちを後押しする講座です。
ボランティアとはどんなものかといった話や、現在活動中のボラ
ンティアの先輩のお話をお伝えします。

- 日時** 6月21日(日) 10時～11時30分
- 会場** 中央公民館 第1・2会議室
- 定員** 20名
- 対象** 町内在住、在勤の方
- 受講料** 無料
- 申込み** 社会福祉協議会
☎0569-73-3104
または申込フォーム
- メ 切** 定員に達し次第



申込フォーム



認知症のこと、介護のこと情報交換しませんか?

「ひだまりオレンジカフェ」

ゆっくりお茶をのみながら、お話ができます。
専門職対応の相談もあります。

- 日時** 毎月第2水曜日 14時～15時
(5月13日スタート)
- 会場** 多機能ホームひだまりの郷たけとよ
(総合体育館近く)
- 対象** どなたでも
- 参加費** 100円(お茶・お菓子代)
- 問合せ** 多機能ホームひだまりの郷たけとよ
☎0569-84-3201

